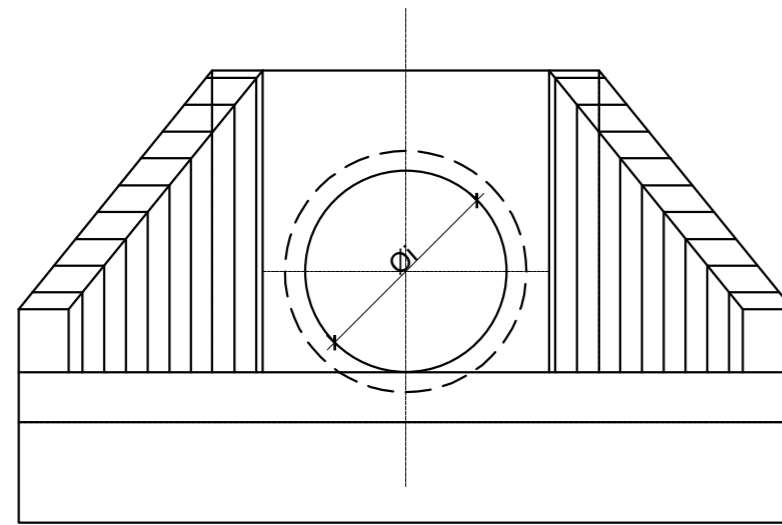
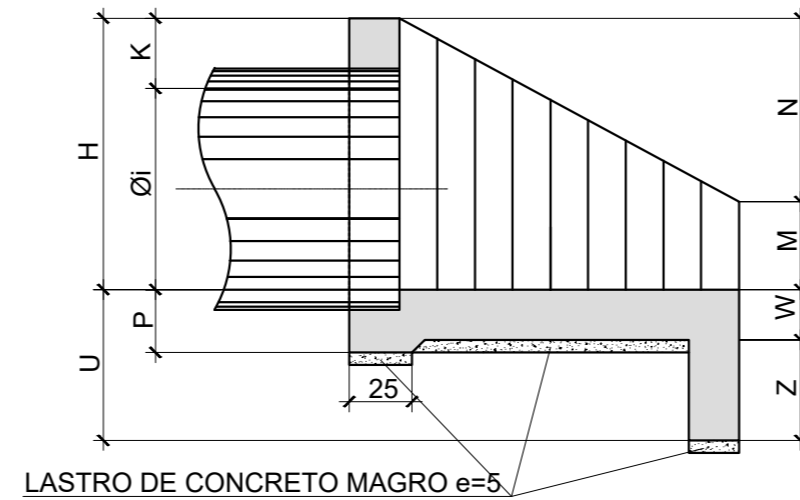


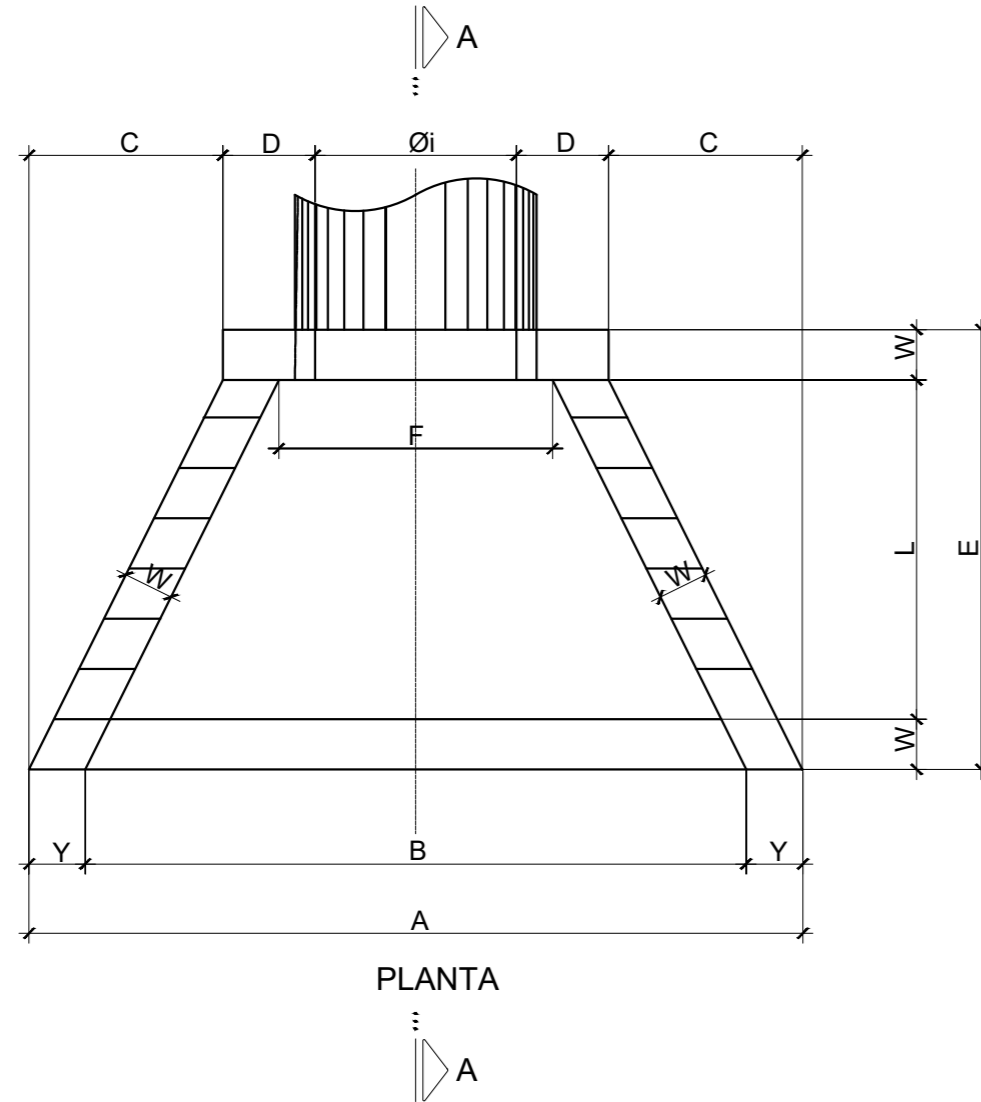
BOCA DE BUEIRO SIMPLES TUBULAR EM CONCRETO ARMADO - TIPO C1



VISTA FRONTAL



CORTE A-A



PLANTA

TABELA DE DIMENSÕES (cm)																
Øi (m)	A	B	C	D	E	F	H	K	L	M	N	P	U	W	Y	Z
0,60	236	202	56	32	128	90	95	35	98	20	75	25	40	15	17	25
0,80	296	262	71	37	158	120	120	40	128	25	95	25	40	15	17	25
1,00	359	315	82,5	47	185	150	145	45	145	35	110	30	60	20	22	40
1,20	408	364	97	47	215	170	175	55	175	45	130	30	60	20	22	40
1,50	483	439	120	47	260	200	215	65	220	55	160	35	60	20	22	40
2,00	618	574	157	52	335	260	270	70	195	60	210	40	60	20	22	40

TABELA DE DIMENSÕES			
Øi (m)	QUANTIDADES PARA 1 BOCA		
0,60	CONCRETO	m ³	0,79
	FORMAS	m ²	6,78
	LASTRO	m ³	0,11
0,80	CONCRETO	m ³	1,19
	FORMAS	m ²	9,78
	LASTRO	m ³	0,17
1,00	CONCRETO	m ³	2,33
	FORMAS	m ²	15,18
	LASTRO	m ³	0,25
1,20	CONCRETO	m ³	3,07
	FORMAS	m ²	19,72
	LASTRO	m ³	0,32
1,50	CONCRETO	m ³	4,34
	FORMAS	m ²	26,97
	LASTRO	m ³	0,46
2,00	CONCRETO	m ³	6,79
	FORMAS	m ²	39,73
	LASTRO	m ³	0,76

NOTAS:

- 1- MEDIDAS EM CENTÍMETRO, EXETO ONDE INDICADO.
- 2-CARACTERÍSTICAS DOS MATERIAIS:
 - CONCRETO ESTRUTURAL-CLASSE C25 (fck > 25 MPa)
 - FATOR ÁGUA/CIMENTO ≤ 0,65 MPa
 - CONCRETO MAGRO- CLASSE C10 (fck > 10 MPa)
 - AÇO CA-50 (fyk > 500MPa)
- 3- COMPRIMENTO DA ARMADURA- c= 3cm.
- 4- PARA ARMAÇÃO VER PP-DE-H07/050
- 5- TENSÃO ADMISSÍVEL NO SOLO DE FUNDAÇÃO: DEVERÁ SER DEFINIDA EM FUNÇÃO DAS CONDIÇÕES LOCAIS, EM SOLOS MUITO COMPRESSÍVEIS DEVERÁ SER FEITA A REMOÇÃO DO MATERIAL MOLE E REATERRO COM SOLO SELECIONADO COMPACTADO.
- 6- OS TUBOS DEVERÃO SER ASSENTADOS DE MODO QUE A BOLSA FIQUE POSICIONADA NO LADO DE MONTANTE DO BUEIRO, NA BOCA DE ENTRADA, PARA MELHORAR CONDIÇÕES HIDRÁULICAS DE ENTRADA.

REV. 00	08/09/21	EMISSÃO INICIAL	DAC
REVISÃO:	DATA :	DESCRIÇÃO:	RESP.:
			
 <p>Rua Miguel Vianna, n° 81, Sala 12 Bairro Morro Chic CEP: 37500-080 - Itajubá / MG Tel: (35) 3623-5720 www.dacengenharia.com.br</p>		GERENCIA DE PROJETOS FELIPE G. ALEXANDRE CREA: MG-245.296/D COORDENAÇÃO DE PROJETOS DENIS DE SOUZA SILVA CREA: MG-127.216/D RESPONSÁVEL TÉCNICO ENG. ALOÍSIO CAETANO FERREIRA CREA: MG-97.132/D PROJETO IGOR PAIVA LOPES DESENHO THALLIS EDUARDO NARDUCCI PETINI CABRAL	
EMPREENDIMENTO OBRAS DE DRENAGEM E PAVIMENTAÇÃO DA VIA DE INTERLIGAÇÃO ENTRE A VIA NOROESTE E A RUA ALBERTO PACIULLI			
ENDEREÇO INTERLIGAÇÃO ENTRE A VIA NOROESTE E A RUA ALBERTO PACIULLI POUSO ALEGRE – MINAS GERAIS		DISCIPLINA DRENAGEM	
ASSUNTO PROJETO PADRÃO – DER – SP BOCA DE BUEIRO SIMPLES TUBULAR		FASE DO PROJETO EXECUTIVO	
DATA INICIAL 08/09/2021		ESCALA INDICADA	
REVISÃO ROO		ARQUIVO DAC-PMPA-DRE-CONT.NOR-PP-ROO.DWG	
		FOLHA N.º 03/08	